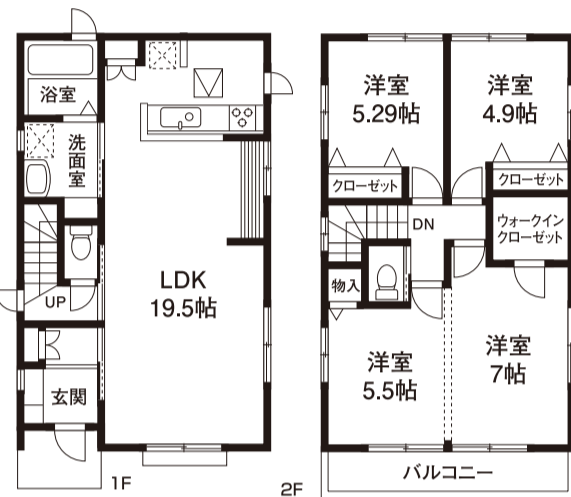
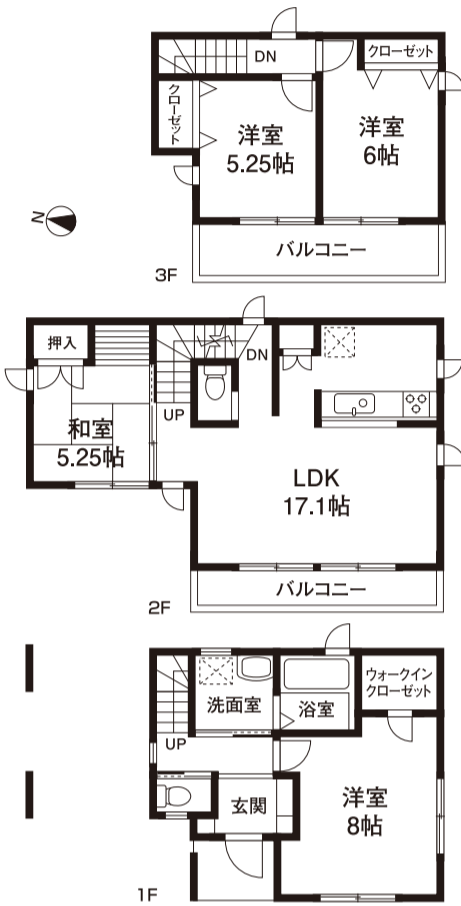


現地販売会 今週の土・日



新築一戸建
南武線 久地 **4,580**万円(税込) ~ **4,880**万円(税込)

- ★日照良好
- ★住環境良好
- ★都市ガス・本下水
- ★フラット35仕様
- ★代理に付手数料不要

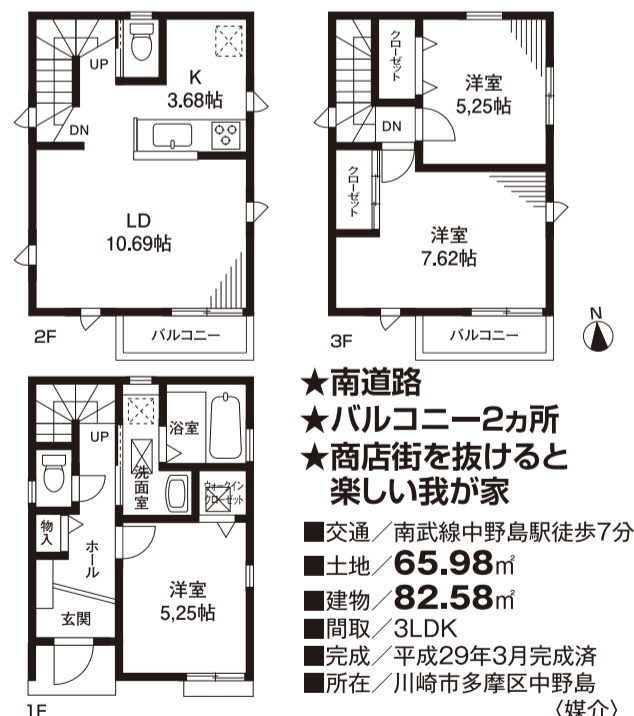


B号棟 4,880万円(税込)
 ■土地面積/82.09㎡ ■建物面積/108.47㎡ (車庫部分9.93㎡含む)
 ■建築確認番号/第16KAK建確04412号
★お車2台駐車できます!!

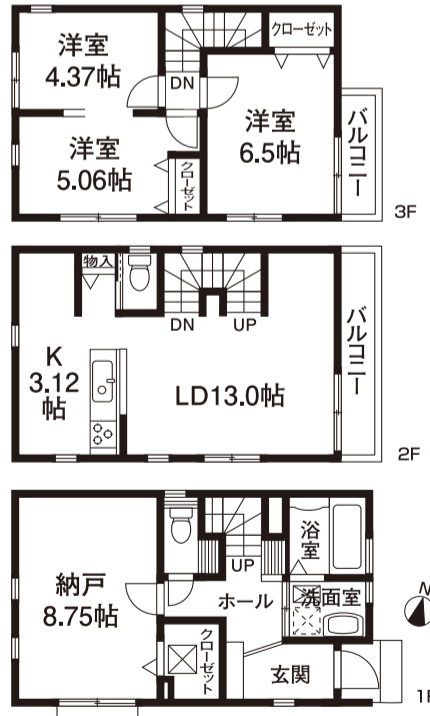
D号棟 4,680万円(税込)
 ■土地面積/103.67㎡ ■建物面積/97.81㎡
 ■建築確認番号/第16KAK建確04414号
 ■交通/南武線久地駅徒歩10分
 ■土地/72.97㎡~103.67㎡
 ■建物/97.69㎡~108.47㎡
 ■間取/4LDK
 ■構造/木造3階建または2階建
 ■完成/平成29年10月完成予定 (A号棟は平成29年8月完成済)
 ■建確No./第16KAK建確04411号他
 ■所在/川崎市多摩区堰一丁目22-27 (代理)

- Life Information**
- 久地小学校.....約1000m
 - スーパーベンガベンガ.....約550m
 - 川崎堰郵便局.....約400m
 - 多摩川まで.....約80m
 - 龍巖寺保育園.....約500m
 - 駅まで.....約10分

新築一戸建
南武線 **中野島 3,880**万円(税込)



新築一戸建
小田急線 南武線 **登戸 4,780**万円(税込) ~ **5,430**万円(税込)



●広告制作中に売却になった場合はご容赦下さい。●間取図面と現況が異なる場合は現況を優先します。

創業46周年 INAO 株式会社 稲生不動産

yahooでカンタン! アクセスはコチラ! 稲生不動産 | 検索

お問合せは... 0120-194-170
Tel.044-933-2340 (代)

川崎市多摩区登戸3404番地1(登戸駅前)
定休日/毎週水曜日、第2・第3木曜日

■(株)稲生不動産 ■(公社)神奈川県宅地建物取引業協会会員 ■(公社)全国宅地建物取引業保証協会会員 ■(公社)首都圏不動産公正取引協議会加盟